

# VISITE A UNIVERSIDADE DE COIMBRA DESCUBRA O MUSEU DA CIÊNCIA



Foto: João Armando Ribeiro

## CABRA DO GERÊS

Macho de cabra do Gerês, *Capra pyrenaica lusitanica*, subespécie de cabra-montês que habitou na Serra do Gerês até ao final do Séc. XIX, tendo sido avistada pela última vez em 1892. A extinção desta subespécie em Portugal poderá ter resultado da caça intensiva e da propagação de doenças pelo gado doméstico.

MCUC, ZOO.MAM.0243.01

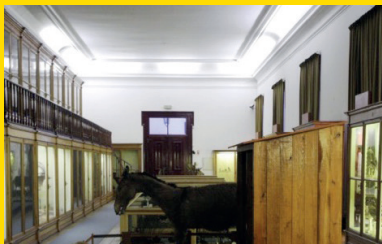


Foto: Gilberto Pereira

## MUSEU DA CIÊNCIA – GALERIA DE HISTÓRIA NATURAL – SALA DE PORTUGAL

Nesta sala encontramos representada a fauna portuguesa, na sua maioria mamíferos e aves. Contém um núcleo de animais domésticos na tradição portuguesa, bem como a maior e mais completa coleção de aves portuguesas.

HORÁRIO DE FUNCIONAMENTO:

DIARIAMENTE, DAS 10H ÀS 18H30

CONTACTOS: 239242743; RESERVAS@UC.PT

WWW.MUSEUDACIENCIA.ORG

**MUSEU DA CIÊNCIA**  
UNIVERSIDADE DE COIMBRA

• U



C •



Organização das Nações Unidas para a Educação, a Ciência e a Cultura



Universidade de Coimbra – Alta e Sofia inscrita na Lista do Património Mundial em 2013

© PIMC\_UC · 2016